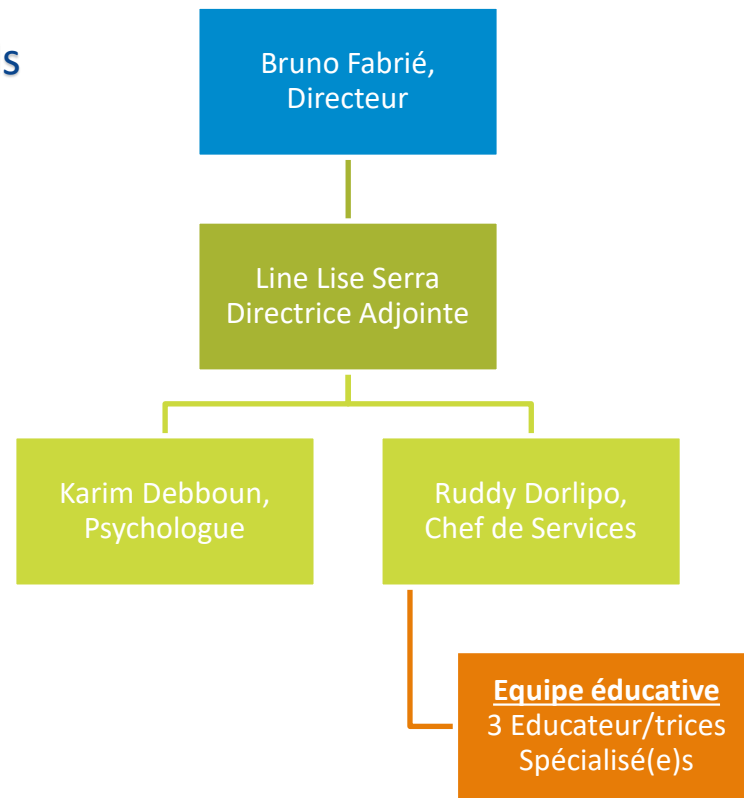


## Les Professionnels



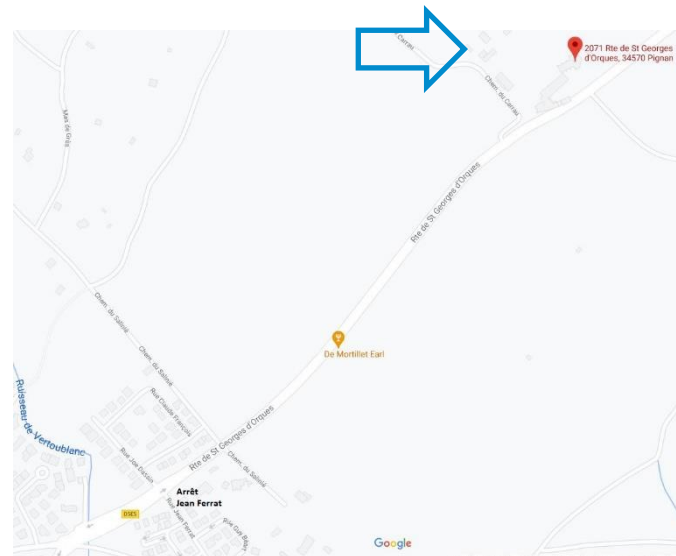
L'éducateur référent est \_\_\_\_\_ n° mobile : \_\_\_\_\_  
L'ensemble de l'équipe éducative est coréférente de la situation.

## Situation

Bureaux et villa éducative  
2071 route de St Georges d'Orques,  
34570 Pignan

Villa éducative :  
Tél fixe : 04 67 47 46 20  
Mobile : 06,33 39 95 99

Service Administratif : 04 67 47 70 17



Tram ligne 3, arrêt Mosson  
Puis

Départ : Mosson (MONTPELLIER)

Ligne : Bus 34 Montpellier Mosson -  
Pignan - Cournonterral - Cournonsec Les  
Clavoux

Direction : COURNONSEC - Les Clavoux

Accessibilité de la ligne :

• Arrêt : Lotissement Les Violettes (PIGNAN)



2 min de marche

Arrivée : ROUTE DE SAINT-GEORGES  
D'ORQUES (PIGNAN)

## Association Charles Prévost Notre Dame de Lenne



Présentation

**S.A.P. Aloès**

**Service d'Accompagnement  
Personnalisé**



## Modalité du Service d'Accompagnement à Domicile

L'orientation SAP est une modalité d'exécution d'une mesure d'accueil provisoire ou d'une mesure judiciaire confiant un mineur à un tiers. Elle prévoit une aide éducative qui favorise le maintien du mineur à son domicile. L'éducateur intervient dans l'environnement naturel de l'enfant, afin de travailler en étroite collaboration avec la famille.

La réflexion est basée sur le fait que les difficultés éducatives ou familiales ne nécessitent pas toujours une séparation continue d'un enfant d'avec sa famille. Le recours à un hébergement ponctuel, tel que prévu par la mesure SAP, vient soutenir le maintien à domicile.

## Le service de placement à domicile de type SAP d'Actions Jeunes

Actions Jeunes s'est doté d'un Service d'Accompagnement Personnalisé qui fonctionne depuis le 1er septembre 2011. Le service s'adresse à des enfants et adolescents bénéficiant de mesures de protections administratives ou judiciaires de type SAP, et qui nous sont adressés par les STS via le SEM.

La tranche d'âge est comprise entre 8 ans et 18 ans (pouvant descendre jusqu'à 6 ans dans le cadre de fratrie). La capacité d'accueil du SAP Aloès est de 21 places.

Le SAP constitue une entité propre de l'établissement. Deux professionnels supervisés par un chef de service y interviennent de manière permanente. Une psychologue amenée à rencontrer le mineur (mais aussi éventuellement ses parents) complète l'équipe.

Le service dispose d'un bureau sur le site de Pignan.

Chaque éducateur travaille en lien avec la villa éducative des Aloès afin d'assurer la continuité de l'intervention, à l'occasion des présences éventuelles des jeunes durant les temps d'accueil physiques. Sur la villa, des chambres sont réservées pour l'accueil des jeunes bénéficiant d'un placement SAP.

## Les principes d'intervention

- L'intervention à domicile
  - L'intervention dans l'environnement social du jeune et de sa famille
  - La possibilité d'une prise en charge physique des enfants et adolescents concernés par la mesure SAP
- L'accueil en urgence
  - L'organisme gardien est régulièrement informé de l'évolution de la situation

## Les modalités d'intervention

Les éducateurs du SAP interviennent du lundi au vendredi. En cas d'absence du référent principal, le relai est assuré par les autres éducateurs du service, car chacun a connaissance de toutes les situations suivies. Le service est en capacité d'intervenir 365/365 jours. Le cadre d'astreinte peut être sollicité, à tout moment en dehors des horaires de travail des éducateurs du SAP.

Même lors des temps d'accueil du mineur, les éducateurs du SAP demeurent avec le chef de service, les référents de la situation. Si besoin, ils doivent être contactés en priorité par les familles ou les professionnels à l'origine du placement.