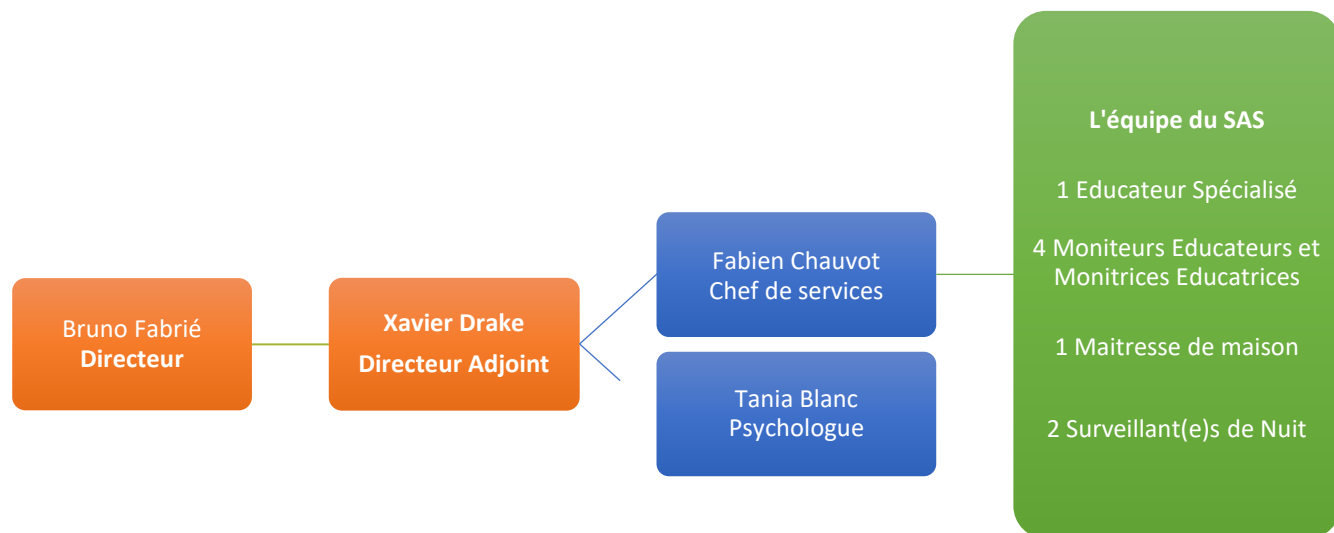


Les Professionnels



Educateur référent _____

Néanmoins, l'ensemble de l'équipe est coréférente de la situation.

Accès :



18bis avenue de Castelnaud
34090 Montpellier

Téléphone :
04 67 02 90 92
06 12 31 49 21



21-ED - Présentation du service SAS - maj 24-01

Tram : ligne 2
Arrêt : Jeu de mail des Abbés
Bus : ligne 10
Arrêt : Pierre rouge

Association Charles Prévost Notre Dame de Lenne



Présentation

S.A.S.
Service d'Accompagnement
À la Socialisation



Siège : 18bis avenue de Castelnaud, 34090 Montpellier

Bonjour et Bienvenue,

Vous venez d'être au service du SAS et l'ensemble des professionnels vous souhaite la bienvenue. Cette plaquette vous informera, ainsi que votre famille, sur le fonctionnement du service **SAS**, *Service d'Accompagnement à la Socialisation* sur lequel vous serez accueilli.

Le SAS, c'est quoi ?

Un service d'hébergement en centre-ville de Montpellier à proximité de nombreux transports en commun

Une chambre individuelle et personnalisable

Des espaces de loisirs (terrain de foot, de basket, une salle de boxe...)

Un espace collectif (cuisine, salle à manger, salon, terrasse...)



Le SAS, c'est qui ?

Une équipe éducative présente 7j/7 de 7h à 22h30

Une équipe de surveillants de nuit présente 7j/7 de 22h à 7h30

Le SAS, pour qui ? Pour quoi ?

Des jeunes âgés entre 12 et 16 ans

Un accompagnement adapté et personnalisé

Le SAS

Un accompagnement scolaire, médical, loisir...

Un cadre bienveillant et sécurisant

Une équipe dont un référent

Une collaboration avec la famille du jeune accueilli